



Let's go further

## INTELLIGENCE FOR ENERGY AND SUSTAINABILITY MANAGEMENT



## EG Omega – genvejen til troværdig klimarapportering

Når du bruger EG Omega til energistyring, har du allerede adgang til de data, du skal bruge for at rapportere om din CO<sub>2</sub>-udledning. Vi bruger dine live-data til at opstille Science Based Targets, optimere dit energiforbrug og automatisk udarbejde opdaterede bæredygtighedsrapporter i overensstemmelse med internationale standarder.

# CO2-rapportering på den nemme måde med EG Omega

OPMÆRKSOMHED

ERKENDELSE

HANDLING

PRODUKTION

KOMPENSATION

Energi- og bæredygtighedsledelse er en proces, der starter med opmærksomhed, hvilket fører til reducerede energiomkostninger og potentielt nul CO<sub>2</sub>-udledning.

Vi støtter dig hele vejen fra den indledende overvågning af dit forbrug og til dine emissioner går i nul.





DAREKON:

## Bæredygtighed og lønsomhed går hånd i hånd



**Bæredygtighed er en kompleks størrelse. Det kræver både økologiske, sociale, økonomiske og menneskelige hensyn, så vi forhåbentlig kan redde jorden for kommende generationer.**

Darekon, der producerer medicinsk udstyr og industriel elektronik, har fabrikker i bl.a. Finland, Polen og Sverige og her arbejder man målrettet på at være en bæredygtig virksomhed:

“Energiforbruget er en stor udfordring og vi har haft succes med at reducere forbruget i produktionen, selv om vi stadig har et stykke arbejde foran os. Mange materialer genbruges i produktionen – næsten alle sammen – og vi har så vidt muligt indarbejdet muligheden for genbrug i vores indkøbspolitik. Affald videresælges og spild minimeres i alle faser af produktionen. Det er også økonomisk bæredygtigt,” siger kvalitetschef, Jari Aspegren, Darekon.

“Mange af vores kunder har stærke principper for bæredygtighed og dem lever vi naturligvis op til. Vi forsøger også at informere vores kunder om forskellige valgmuligheder om fx råvarer og produktionsmetoder, og vi samarbejder med vores kunder for at udvikle produkter og produktionsmetoden for at være både bæredygtig og økonomisk rentabel.

### **Medarbejderne er central del**

For Darekon er medarbejderes trivsel også en meget vigtig del af en bæredygtighedspolitik:

“Det kommer til udtryk i den måde vi driver vores forretning på. Social bæredygtighed handler blandt andet om ligestilling, retfærdighed og forholdet til det omgivende samfund. Bæredygtighed for medarbejderne betyder, at vi som minimum skal have sikre arbejdspladser og et arbejdsmiljø, der ikke udsætter nogen for sundhedsfarer.

Vi har forpligtiget os til disse mål. Alt er dokumenteret i vores ledelsessystem, implementeret i alle vores afdelinger og driften i vores fabrikker fungerer på en måde, så man kan se, at medarbejderne lever op til målene”, siger kvalitetschef, Jari Aspegren, Darekon.





# DATADREVEN BÆREDYGTIGHEDS- RAPPORTERING

Når du vil rapportere om din bæredygtighed, skal du kontrollere og overvåge dine forbrugsdata. Med EG Omega indsamler vi data direkte fra den bedste kilde, uanset om det er måledata, IOT-data eller faktureringsdata.

EG Omega indeholder alle de integrationer, du har brug for til online-dataopsamling. Hvis det ikke er muligt at hente live-data, kan data indtastes manuelt eller estimeres automatisk ud fra historiske data og korrigeres efterfølgende.

Med alle tilgængelige forbrugsdata kan du følge dit forbrug i realtid og trække din bæredygtighedsrapport, når du har brug for det, baseret på data frem for antagelser.

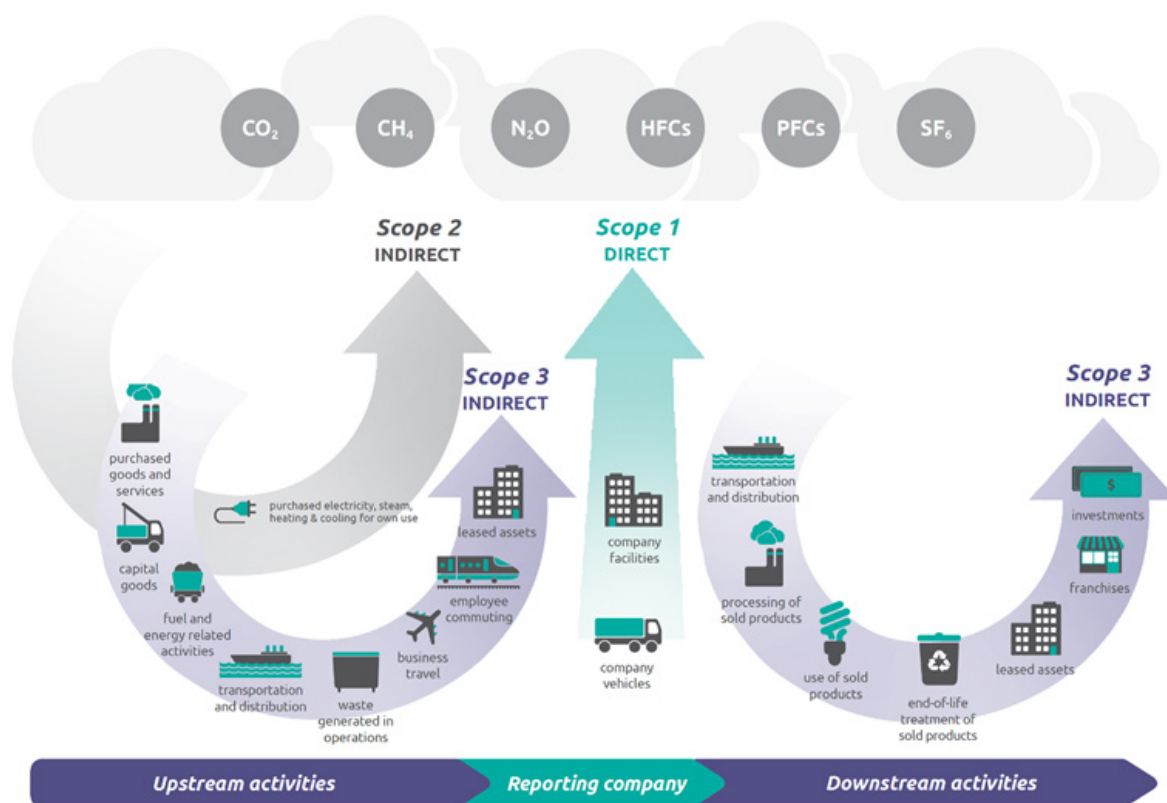
EG Omega er designet til at understøtte en systematisk energistyringsproces og er certificeret til at opfylde kravene til energistyring i ISO 50001- og ISO 14001-standarden.

Dataene om alt, hvad du overvåger og rapporterer på i EG Omega, kan du automatisk opdatere til din GHG-rapport, dvs. alt forbrug af energi, elektricitet, varme, affald osv. på måler- og/eller anlægsniveau.



# Klimaregnskab efter GRI standarder

Med EG Omega sikrer vi, at jeres rapportering følger GHG protokollen og de relevante GRI standarder.



Source: WRI/WBCSD Corporate Value Chain (Scope 3) Accounting and Reporting Standard (pdf)



## SCOPE 1 - GRI STANDARD 305-1 - Direkte GHG-udledninger

- Bruttoemissioner af direkte drivhusgasser i ton CO<sub>2</sub>-ækvivalenter
- Biogen CO<sub>2</sub>-udledning i ton CO<sub>2</sub>-ækvivalent
- Basisår for beregningen
- Kilde til emissionsfaktorer

## SCOPE 2 - GRI STANDARD 305-2 - Indirekte GHG-udledninger

- Bruttolokations-baserede indirekte drivhusgasudledninger i ton CO<sub>2</sub>-ækvivalent.
- Hvis relevant, indirekte bruttomarkedsbaserede energiemissioner i ton CO<sub>2</sub>-ækvivalent.
- Basisår for beregningen.
- Kilde til emissionsfaktorer.

## SCOPE 3 - GRI STANDARD 305-3 - Andre indirekte GHG-udledninger

- Bruttoemissioner af andre indirekte drivhusgasser i ton CO<sub>2</sub>-ækvivalenter.
- Andre indirekte drivhusgasemissionskategorier og -aktiviteter, der indgår i beregningen
- Basisår for beregningen
- Opdeling i upstream og downstream kategorier
- Kilde til emissionsfaktoren

## GRI STANDARD 305-4 - GHG-emissionsintensitet

På basis af de indsamlede data om Scope 1-3 udledninger af drivhusgasser i ton CO<sub>2</sub>-ækvivalenter giver EG Omega mulighed for at beregne:

- Forholdet mellem drivhusgasemissionernes intensitet for organisationen.
- Organisationsspecifikke metrikker valgt til at beregne forholdet.
- Størrelse, fx m<sup>2</sup>-specifikke emissioner efter bruttoetageareal
- Antal fuldtidsansatte
- Antal lejere i lejlighedens anlægsportefølje
- Typer af drivhusgasemissioner, der indgår i intensitetsforholdet, uanset om det er Scope 1,2 eller 3.

## GRI STANDARD 305-5 - Reduktion af drivhusgasemissioner

EG Omega danner grundlag for beregning af:

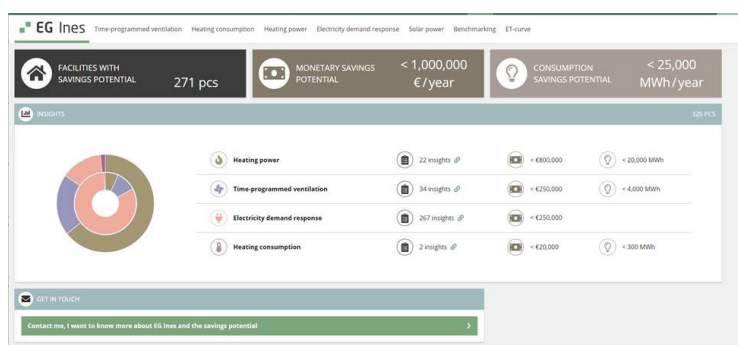
- Reduktion af drivhusgasemissioner som et direkte resultat af reduktionsinitiativer i ton CO<sub>2</sub>-ækvivalenter.
- Basisår eller baseline, herunder rationale for at vælge det.
- Hvorvidt reduktionerne vedrører Scope 1, 2 eller 3.

Desuden understøtter EG Omega delvist rapportering i henhold til: GRI 302 Energy, GRI 303 Water and Effluents og GRI 306 Waste.

Vi understøtter  
de vigtigste  
GRI standarder



## Den intelligente bæredygtighedsrapportering



[Læs mere om EG Ines](#)

Med EG Omega får du fordelene ved vores indbyggede kunstige intelligens, EG Ines.

- EG Ines analyserer automatisk forbrugs- og vejr-data og peger klart på anlæg med unormalt energiforbrug.
- EG Ines beregner potentialet for forbrugs-, omkostnings- og emissionsbesparelser for forskellige anvendelser
- Med et enkelt klik kan resultater fra EG Ines oprettes som energibesparende handlinger i EG Omegas Energy Management-værktøj
- EG Ines frigiver kostbar eksperttid til at løse problemer i stedet for manuelt at lokalisere dem



## Relevante rapporter til forskellige målgrupper

Med EG Omega slipper du for at skulle levere samme standardrapport til alle.

Vores rapporteringsværktøj gør det nemlig muligt for dig at udarbejde specifikke rapporter til målgrupper, med præcis de data, de har brug for.

- Opdaterede rapporter baseret på data
- Visualisering af data for nemt overblik og forståelse
- Reports-on-demand.

Alle standardrapporter er designet med udgangspunkt i vores kunders behov for at forbedre energieffektiviteten og reducere klimaaftrykket.



## Brugervenlige data til typer af rapportering

Da den indbyggede bæredygtighedsrapportering understøtter GHG og GRI standarder, kan dataene bruges når du skal rapportere i forhold til en række forskellige standarder.

Og forresten så er der mange af dem. Læs mere om nogle af de mest relevante standarder og organisationer.

**GHG** GHG-protokollen er den førende, internationalt anerkendte standard til beregning af klimaaftryk. GHG-protokollen giver virksomheder en ensartet metode til at beregne deres samlede klimaaftryk, hvor alle drivhusgasser konverteres til CO<sub>2</sub> ved hjælp af konceptet CO<sub>2</sub>-ækvivalenter (også kendt som CO<sub>2</sub> e)



[Læs mere om GHG Protocol](#)



[Læs mere om GRI](#)

**GRI, Global Reporting Initiative** GRI er et modul-opbygget system af indbyrdes forbundne standarder. De giver organisationer mulighed for offentligt at rapportere effekten af deres aktiviteter på en struktureret måde, der er gennemsigtig for stake-holders og andre interesserede.





**SBTi** Science Based Targets-initiativet (SBTi) fremmer ambitiøse klimatiltag i den private sektor ved at gøre det muligt for organisationer at fastsætte videnskabeligt baserede mål for emissionsreduktion.



[Læs mere om SBTi](#)



[Læs mere om GRSB](#)

**GRESB** GREBS er det globale ESG-benchmark for fast ejendom og infrastruktur. Vi syntetiserer data og giver handlingsrettet indsigt til vores medlemmer, partnere og investorer.

**EU Taxonomy** EU-taksonomien er et klassificerings-system, der opstiller en liste over miljømæssigt bæredygtige økonomiske aktiviteter. EU-taksonomien giver virksomheder, investorer og politiske beslutningstagere passende definitioner på, hvilke økonomiske aktiviteter der kan betragtes som miljømæssigt bæredygtige.



[Læs mere om EU Taxonomy](#)



[Læs mere om CSRD](#)

**CSRD** Corporate Sustainability Reporting Directive - CSRD er en EU ESG-standard (Environmental - Social - Governance), der udgives af Europa-Kommissionen, og som har til formål at gøre virksomheders rapportering om bæredygtighed mere almindelig, ensartet og standardiseret, fx regnskabsaflæggelse og rapportering.

**UN Global Compact** Som medunderskriver af FN's Global Compact forpligtiger en virksomhed eller organisation sig til årligt at kommunikere med sine interessenter om fremskridt med gennemførelsen af de ti principper principper og bestræbelser på at støtte samfundsmæssige prioriteter.



[Læs mere om UN Global Compact](#)



[Læs mere om Covenant of Mayors for Climate and Energy](#)

### **The Covenant of Mayors for Climate and Energy**

Borgmesterpagten er verdens største bevægelse for lokale klima- og energiaktiviteter. Pagten blev lanceret i 2008 i Europa med ambitionen om at samle lokale regeringer, der frivilligt har forpligtet sig til at opnå og overgå EU's klima- og energimål.

**DGNB** DGNB, German Sustainable Building Council, har udviklet sit eget certificeringssystem for at gøre bæredygtigt byggeri anvendeligt på et praktisk niveau, målbart og dermed sammenligneligt. DGNB-certificeringssystemet anses for at være det mest avancerede system af sin art i verden og er anerkendt i internationale lande som det globale benchmark for bæredygtighed.



[Læs mere om DGNB](#)





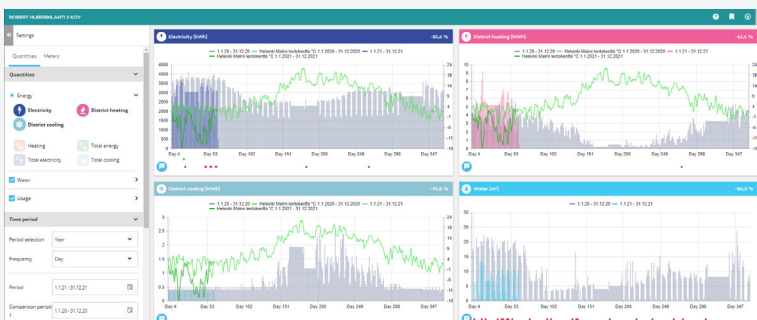
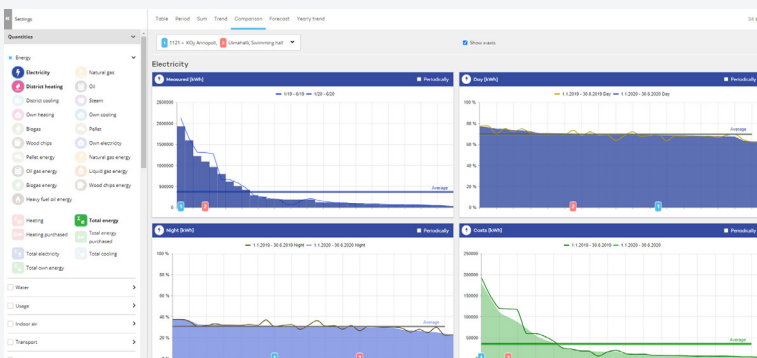
# Mere end bare en rapport

EG Omega er meget mere end et rapporteringsværktøj. Vi tilbyder dig et værktøj til radikale ændringer i dit forbrug og CO<sub>2</sub>-udledning.

Softwaren giver dig mulighed for at arbejde med online og validerede data, sætte mål for reduktion, estimere ROI, udvikle klimavenlige handlingsplaner, overvåge effekter og meget mere.

## Hele værktøjskassen fyldt

- Støtte til styring af forbruget af mere end 90 typer forbrug
- Indikatorer for energiforbrug
- Tydelig, alsidig visualisering
- Bredt udvalg af tilgængelige data-indsamling fra enhver kilde og sensorer og kontrol af målerdata
- Stærkt rapporteringsmodul



# All we need is less

EG Omega er både et bæredygtigheds- og energiledelsessystem, som gør det muligt at identificere emissioner og energibesparelspotentialer automatisk ved hjælp af kunstig intelligens og Machine Learning.

Takket være opdaterede forbrugsdata, planlægning og investering i forslag til energioptimering genereret af EG Omega, kan omkostningerne reduceres med op til 30 %.

Med EG Omega kan man også overvåge virkningen af tidligere energieffektivitetstiltag. Energistyring, CO2-emissionsrapportering, automatiske alarmer for energiforbrug og omkostningsrapportering er alle tilgængelige i EG Omega. De er designet på baggrund af vores kunders behov for at forbedre energieffektiviteten og reducere det miljømæssige fodaftryk.

Løsningen er ISO 50001 og ISO14001 certificeret og understøtter arbejdet med GRI-standardrapportering.



MINDRE UDLEDNING



MINDRE AFFALD



100 % DATADREVET  
BÆREDYGTIGHED



MINDRE  
ENERGIFORBRUG



MINDRE  
RESSOURCEFORBRUG



MERE PRODUKTIVITET  
OG PÅVIRKNING

# Our customers say...

EG EnerKey's SEMS platform enables us to constantly improve our sustainability and energy efficiency by showing consumption, costs and emissions in parallel.

Aki Paavola  
Maintenance Manager  
Fennia Facilities

Wihuri makes efforts to improve energy efficiency. My experiences from EnerKey have been very positive and also Energy Manager Service is working exactly as expected.

Timo Numminen  
Facility Manager  
Wihuri Corporation

The data, we get from EG EnerKey, is in key role in our energy management work

Tuomas Helin  
Environmental Manager  
Keva

EG Ines found quickly a facility where ventilation time program setting was wrong. Ventilation was still in a boost mode how was set after renovations project. This caused an unnecessary consumption of 15 000 €/a when ventilation was on full power also outside occupation hours.

Jouni Arola,  
Facility department  
City of Lahti

EG EnerKey's Ines helped us to optimize ventilation operation times. We achieved 9000 € annual saving just by that in one building.

Eero Takala,  
HVAC Expert,  
City of Riihimäki

EG Enerkey is comprehensive! I get all reports and analyses I need in my work to improve our energy efficiency, internal and external communication, and reporting. Collaboration with EG has been great.

Klaus Kangas,  
Superintendent, Facility department  
City of Kokkola

## Om EG

EG leverer nordisk branchesoftware, der hjælper vores kunder med at udvikle deres virksomhed yderligere. Vores software er forankret i højt specialiseret viden og er udviklet på baggrund af en dyb forståelse af vores kunders profession og branche.

Læs mere på [www.eg.dk/om-eg](http://www.eg.dk/om-eg)

### KONTAKT INFORMATION

**Lotte Jensen**

Senior Sales Executive

lotje@eg.dk

+45 3035 0840

**Rasmus Gorm Pedersen**

Senior Sales Executive

rpede@eg.dk

[www.eg.dk](http://www.eg.dk)